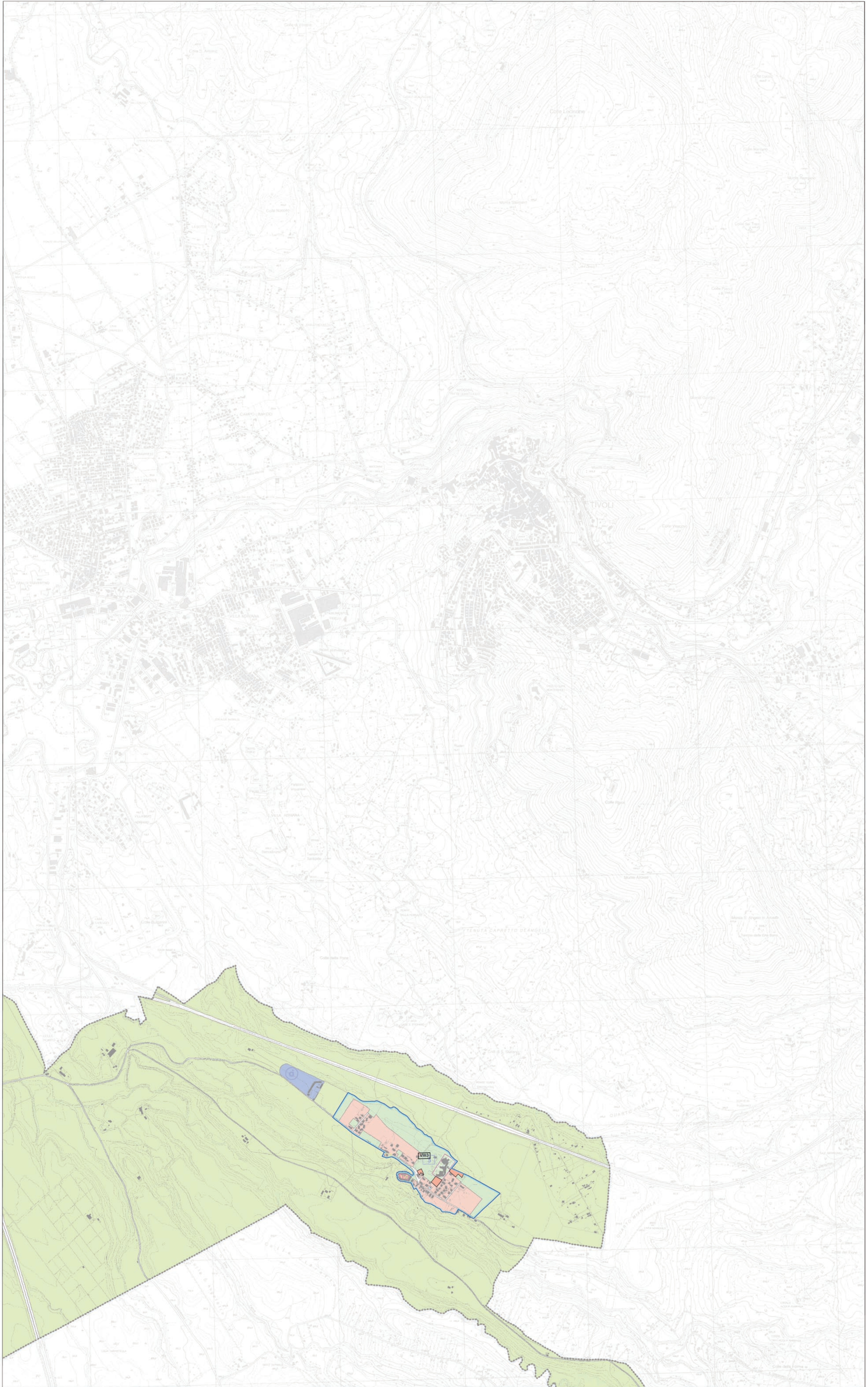


CONFERENZA DI COPIANIFICAZIONE

Sistemi e Regole 1:10.000 - individuazione delle modifiche e integrazioni - componenti ad esito



- Sistema insediativo**
- CITTA' STORICA**
 Ambiti di valorizzazione
- CITTA' CONSOLIDATA**
 Tessuti di espansione novecentesca a tipologia edilizia libera - T3
 Programmi integrati
 Ambiti ripianificati in città consolidata
- CITTA' DA RISTRUTTURARE**
 Programmi integrati
 Tessuti prevalentemente residenziali
- Codice denominazione**
 VIII - San Vittorio
- Programmi integrati
 Tessuti prevalentemente per attività
 Nuclei di edilizia ex abusiva da recuperare
- CITTA' DELLA TRASFORMAZIONE**
 Ambiti di trasformazione ordinaria prevalentemente residenziali
 Ambiti di trasformazione ordinaria integrati
 Ambiti a pianificazione particolareggiata definita
 Programmi integrati prevalentemente residenziali
 Programmi integrati prevalentemente per attività
- PROGETTI STRUTTURANTI**
 Centralità urbane e metropolitane a pianificazione definita
 Centralità urbane e metropolitane da pianificare
 Centralità locali
- AMBITI DI RISERVA**
 Ambiti di riserva a trasformabilità vincolata
- Delibera C.C. n. 65/2006 (167)**
 Individuazione perimetro Del. C.C. 65/06 e s.m.i.
- * Modifiche ed integrazioni successive alla Del. C.C. n.64 del 21-22/03/06

13	14	
20	21	22