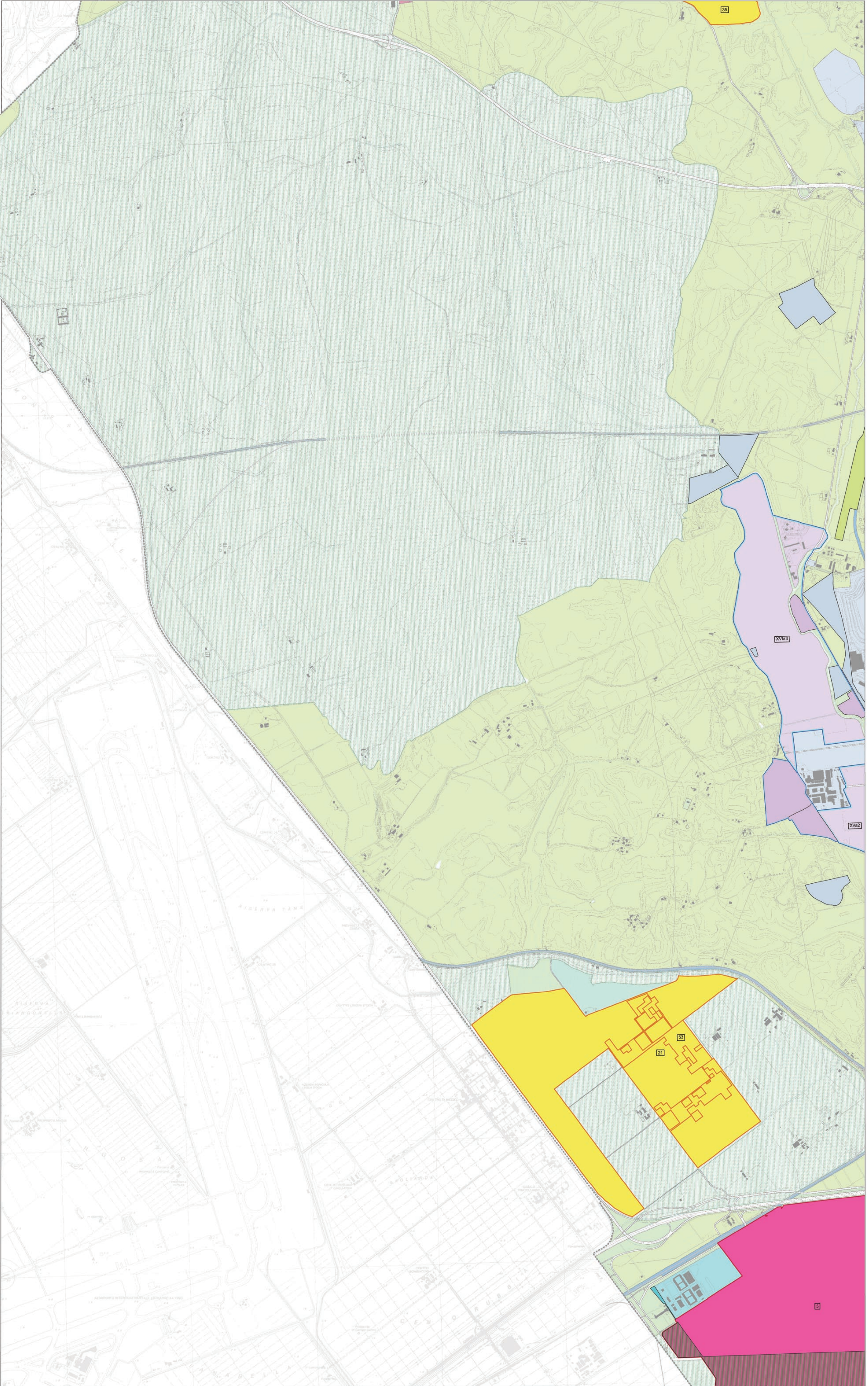


**CONFERENZA DI COPIANIFICAZIONE**  
**Sistemi e Regole 1:10.000 - individuazione delle modifiche e integrazioni - componenti ad esito**



- Sistema insediativo**
- CITTA' STORICA**  
 Ambiti di valorizzazione
- CITTA' CONSOLIDATA**  
 Tessuti di espansione novecentesca a tipologia edilizia libera - T3  
 Programmi integrati  
 Ambiti ripianificati in città consolidata
- CITTA' DA RISTRUTTURARE**  
 Programmi integrati  
 Tessuti prevalentemente residenziali  
 Programmi integrati  
 Tessuti prevalentemente per attività
- | Codice | Denominazione    |
|--------|------------------|
| XV2    | Milione          |
| XV3    | Piantan di Grano |
- Nuclei di edilizia ex abusiva da recuperare
- CITTA' DELLA TRASFORMAZIONE**  
 Ambiti di trasformazione ordinaria prevalentemente residenziali  
 Ambiti di trasformazione ordinaria integrati  
 Ambiti a pianificazione particolareggiata definita
- | Codice | Denominazione         |
|--------|-----------------------|
| 21     | Zona O Piana del Sole |
| 35     | Residenza Aurelia     |
| 53     | P22 Piana del Sole    |
- Programmi integrati prevalentemente residenziali  
 Programmi integrati prevalentemente per attività
- PROGETTI STRUTTURANTI**  
 Centralità urbane e metropolitane a pianificazione definita
- | Codice | Denominazione      |
|--------|--------------------|
| 5      | Fiumicino Magliana |
- Centralità urbane e metropolitane da pianificare  
 Centralità locali
- AMBITI DI RISERVA**  
 Ambiti di riserva a trasformabilità vincolata
- Delibera C.C. n. 65/2006 (167)
- Individuazione perimetro Del. C.C. 65/06 e s.m.i.
- \* Modifiche ed integrazioni successive alla Del. C.C. n.64 del 21-22/03/06

08	09
15	16
23	24