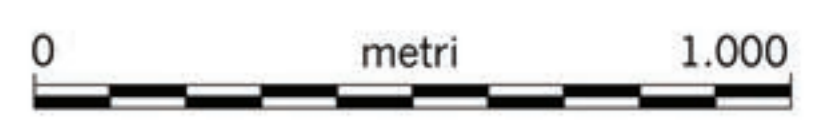
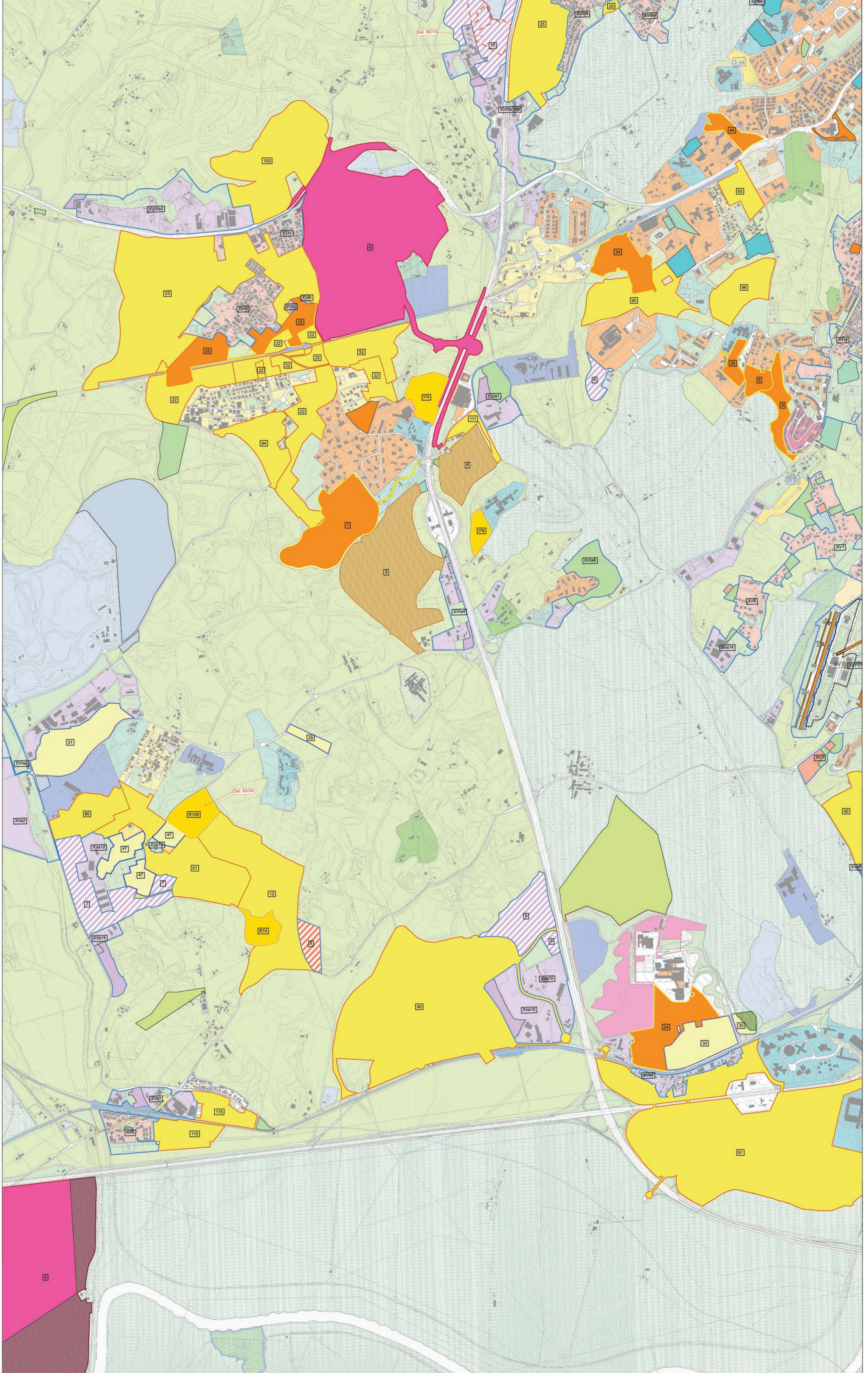


CONFERENZA DI COPIANIFICAZIONE

Sistemi e Regole 1:10.000 - individuazione delle modifiche e integrazioni - componenti ad esito



- Sistema insediativo**
- CITTA' STORICA**
- Ambiti di valorizzazione
- CITTA' CONSOLIDATA**
- Tessuti di espansione novecentesca a tipologia edilizia libera - T3
- | Codice | Denominazione |
|--------|---------------|
| XVPO1 | Centrale |
- Programmi integrati
- Ambiti ripianificati in città consolidata
- | Codice | Denominazione |
|--------|---------------------------------|
| 6 | Via di Villa Troil La Vignaccia |
| 7 | Pescaccio |
| 8 | Via della Vignaccia |
| 24 | Maglietta |
| 25 | Masomina |
| 26 | Pisana Vignaccia |
| 34 | Ateneo Maria Mater Ecclesiae |
| 44 | Via Aurelia km 8 |
- CITTA' DA RISTRUTTURARE**
- Programmi integrati
- Tessuti prevalentemente residenziali
- | Codice | Denominazione |
|--------|----------------------|
| XV1 | Centrale - Castelino |
| XV5 | Ponte Galeria |
| XV6 | Centrale Nord |
| XV7 | Centrale |
| XV11 | Masomina |
| XV12 | Masomina Ovest |
| XV14 | Gravetta |
| XV14A | Monte Spaccato |
| XV15 | Pisana Sacchetti |
- Programmi integrati
- Tessuti prevalentemente per attività
- | Codice | Denominazione |
|---------|----------------------|
| XV1A1 | Ponte Galeria |
| XV1A2 | Masomina |
| XV1A4 | Maglietta Sud |
| XV1A5 | Arca Magliana |
| XV1A10 | Magliana GRA |
| XV1A12 | Monte Staltonara |
| XV1A14 | Ponte Pisano |
| XV1A15 | Monte Staltonara Sud |
| XV1A3 | Fantini di Grano |
| XV1A4 | Pisana - GRA 1 |
| XV1A5 | Pisana - GRA 3 |
| XV1A1 | La Brava |
| XV1A15b | Maglietta - GRA Sud |
| XV1A3 | Aurelia - Monacina |
- Nuclii di edilizia ex abusiva da recuperare
- | Codice | Denominazione |
|--------|--|
| 29 | Consorzio Nuova Marati |
| 30 | Casali della Muratella - Consorzio Collina Azzurra |
| 31 | Santa Cecilia |
| 47 | Via di Monte Staltonara |
- CITTA' DELLA TRASFORMAZIONE**
- Ambiti di trasformazione ordinaria prevalentemente residenziali
- | Codice | Denominazione |
|--------|--------------------|
| R74 | Temuta Piscarelle |
| R109 | Monte Staltonara 2 |
- Ambiti di trasformazione ordinaria integrati
- | Codice | Denominazione |
|--------|----------------|
| 114 | Casal Lumbroso |
| 178 | Temuta Pisana |
- Ambiti a pianificazione particolareggiata definita
- | Codice | Denominazione |
|--------|--------------------------------|
| 12 | Portuense Spalitte |
| 22 | Zona O Masomina Villa Paradiso |
| 23 | Masomina |
| 25 | Montespaccato |
| 51 | Monte Staltonara |
| 52 | P42 Masomina Villa Paradiso |
| 89 | Via di Ponte Galeria |
| 90 | Magliana GRA |
| 91 | Maglietta |
| 92 | Via delle Vigne |
| 93 | Stazione Aurelia |
| 94 | Casal Lumbroso |
| 95 | Temuta Rabbia |
| 96 | Via di Villa Troil |
| 103 | Via Aurelia Km 13 |
| 111 | Via di Pescaccio |
| 115 | B.39 Ponte Galeria |
- Programmi integrati prevalentemente residenziali
- | Codice | Denominazione |
|--------|--------------------|
| 5 | Portuense Spalitte |
- Programmi integrati prevalentemente per attività
- | Codice | Denominazione |
|--------|------------------|
| 6 | Magliana GRA |
| 7 | Monte Staltonara |
| 8 | Villa Troil |
| 10 | Maglietta - GRA |
- PROGETTI STRUTTURANTI**
- Centralità urbane e metropolitane a pianificazione definita
- | Codice | Denominazione |
|--------|-------------------|
| 5 | Funicino Magliana |
| 6 | Masomina |
- Centralità urbane e metropolitane da pianificare
- Centralità locali
- | Codice | Denominazione |
|--------|---------------|
| XV 2 | Centrale |
- AMBITI DI RISERVA**
- Ambiti di riserva a trasformabilità vincolata
- | Codice | Denominazione |
|--------|---------------|
| 3 | Pescaccio |
| 4 | Via di Brava |
- Delibera C.C. n. 65/2006 (167)
- Individuazione perimetro Del. C.C. 65/06 e s.m.i.
- | Codice | Denominazione |
|--------|--------------------|
| 65/13 | Maglietta |
| 65/34 | Monte Staltonara 2 |
- * Modifiche ed integrazioni successive alla Del. C.C. n.64 del 21-22/03/06



08	09	10
15	16	17
23	24	25