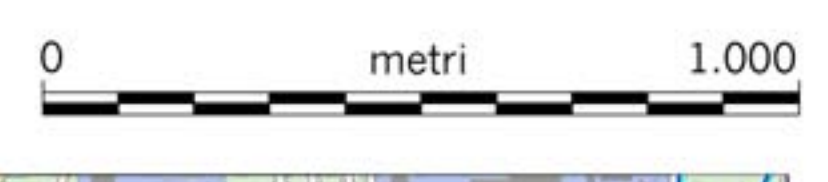
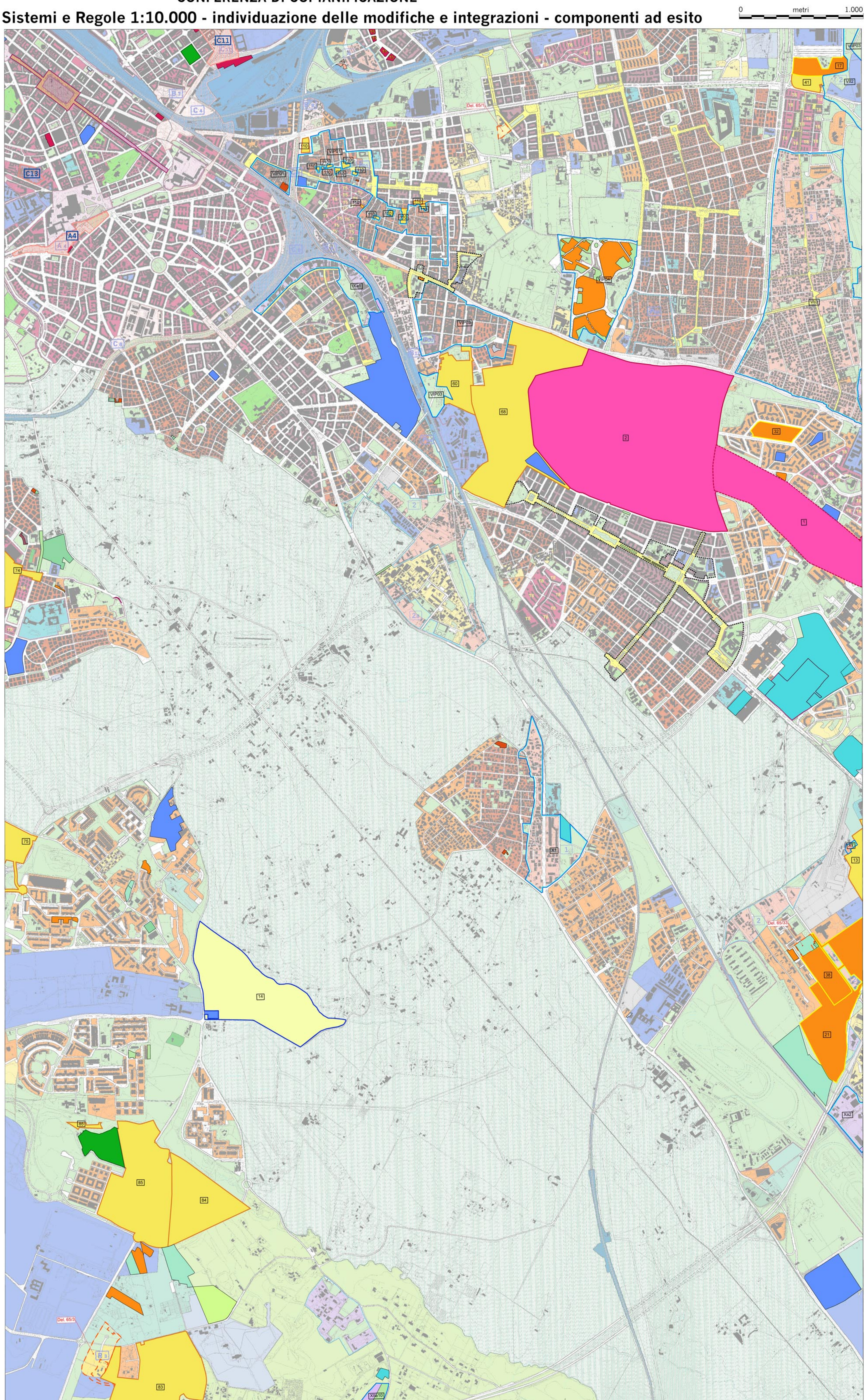


- Sistemi e Regole**  
**3\*18**
- Sistema insediativo**
- CITTA' STORICA**
- Ambiti di valorizzazione
- | Codice | Denominazione                              |
|--------|--|
| A4     | Via Sante - Piazzale Aggio - Porta Metrona |
| C11    | Verano - Via de' Risi                      |
| C13    | Guarime via Tiburtina                      |
- CITTA' CONSOLIDATA**
- Tessuti di espansione novecentesca a tipologia edilizia libera - T3
- | Codice | Denominazione  |
|--------|----------------|
| VP01   | Pigneto        |
| VP03   | Tor Pignattara |
| VP04   | Casale 23      |
| VP05   | Tor Sapienza   |
- Programmi integrati
- Ambiti ripianificati in città consolidata
- | Codice | Denominazione        |
|--------|----------------------|
| 21     | Osborna del Carato 2 |
| 32     | Torre Spaccata       |
| 38     | Caparenne            |
- CITTA' DA RISTRUTTURARE**
- Programmi integrati
- Tessuti prevalentemente residenziali
- | Codice | Denominazione  |
|--------|----------------|
| VR2    | Tor Sapienza   |
| VR3    | Alessandrino   |
| X1     | Quarto Miglio  |
| X7     | Caparenne Nord |
- Programmi integrati
- Tessuti prevalentemente per attività
- | Codice | Denominazione |
|--------|---------------|
| Xa1    | Via Rossi     |
| Xa2    | Campino       |
| Xa10   | Ardeatina GRA |
- Nuclei di edilizia ex abusiva da recuperare
- | Codice | Denominazione |
|--------|---------------|
| 14     | San Pio       |
- CITTA' DELLA TRASFORMAZIONE**
- Ambiti di trasformazione ordinaria prevalentemente residenziali
- Ambiti di trasformazione ordinaria integrati
- Ambiti a pianificazione particolareggiata definita
- | Codice | Denominazione                  |
|--------|--------------------------------|
| L3     | Lucrezia Romana                |
| L1     | Casale Rosso 2                 |
| L6     | Vigna Alessandrina             |
| L8     | P.F. Sub Comprensorio Quadraro |
| L7     | Piazza dei navigatori          |
| L5     | Grattacielo                    |
| L9     | Polo Smeraldo                  |
| L4     | Colle delle Geniole            |
| L2     | Cecchignola Ovest              |
| L10    | Pigneto                        |
- Programmi integrati prevalentemente residenziali
- Programmi integrati prevalentemente per attività
- PROGETTI STRUTTURANTI**
- Centralità urbane e metropolitane a pianificazione definita
- | Codice | Denominazione                        |
|--------|--------------------------------------|
| 2      | Torre Spaccata (Parco di Centocelle) |
- Centralità urbane e metropolitane da pianificare
- | Codice | Denominazione  |
|--------|----------------|
| 1      | Torre Spaccata |
- Centralità locali
- | Codice | Denominazione  |
|--------|----------------|
| VI.4   | P.zza Marcella |
| X.1    | Cinecittà      |
- AMBITI DI RISERVA**
- Ambiti di riserva a trasformabilità vincolata
- Delibera C.C. n. 65/2006 (167)
- Individuazione perimetro Del. C.C. 65/06 e s.m.i.
- | Codice | Denominazione       |
|--------|---------------------|
| 65/1   | Casale              |
| 65/3   | Cecchignola Nord    |
| 65/33  | Via Lucrezia Romana |



10	11	12
17	<b>18</b>	19
25	26	27