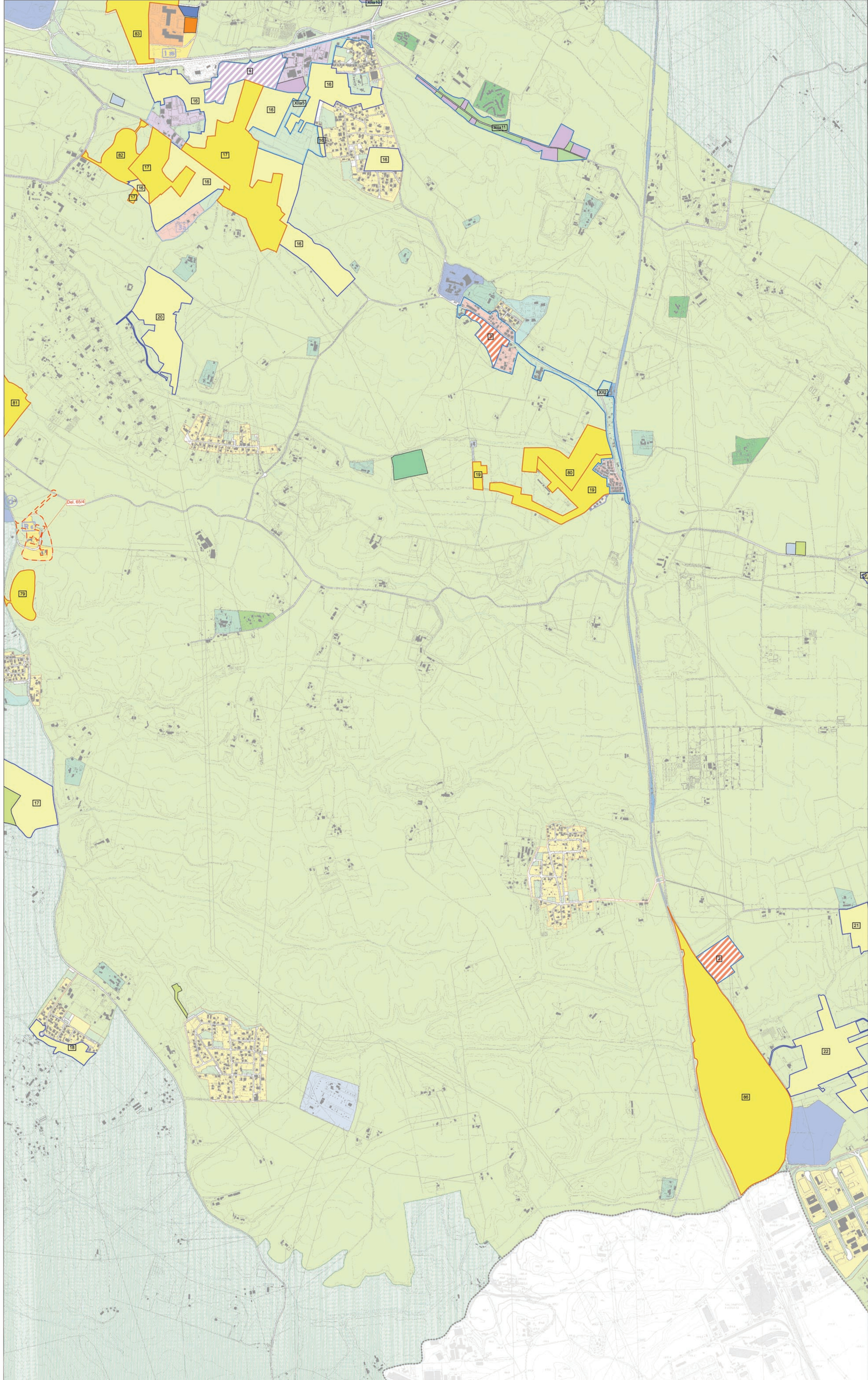


Comune di Roma
 PIANO REGOLATORE GENERALE
 adottato con Del. C.C. n.33 del 19/20 marzo 2003
 controdedotto con Del. C.C. n.64 del 21/22 marzo 2006
 Sistemi e Regole
3*.26

CONFERENZA DI COPIANIFICAZIONE
Sistemi e Regole 1:10.000 - individuazione delle modifiche e integrazioni - componenti ad esito



- Sistema insediativo**
- CITTA' STORICA**
 - Ambiti di valorizzazione
 - CITTA' CONSOLIDATA**
 - Tessuti di espansione novecentesca a tipologia edilizia libera - T3
 - Programmi integrati
 - Ambiti ripianificati in città consolidata
 - CITTA' DA RISTRUTTURARE**
 - Programmi integrati
 - Tessuti prevalentemente residenziali
 - Programmi integrati**
 - Tessuti prevalentemente per attività
 - Nuclei di edilizia ex abusiva da recuperare**
 - CITTA' DELLA TRASFORMAZIONE**
 - Ambiti di trasformazione ordinaria prevalentemente residenziali
 - Ambiti di trasformazione ordinaria integrati
 - Ambiti a pianificazione particolareggiata definita
 - Programmi integrati prevalentemente residenziali**
 - Programmi integrati prevalentemente per attività**
 - PROGETTI STRUTTURANTI**
 - Centralità urbane e metropolitane a pianificazione definita
 - Centralità urbane e metropolitane da pianificare
 - Centralità locali
 - AMBITI DI RISERVA**
 - Ambiti di riserva a trasformabilità vincolata
- Delibera C.C. n. 65/2006 (167)**
- Individuazione perimetro Del. C.C. 65/06 e s.m.i.
- * Modifiche ed integrazioni successive alla Del. C.C. n.64 del 21-22/03/06



17	18	19
25	26	27
29	30	31