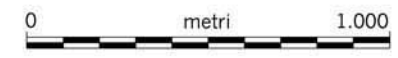


Direttore arch. Daniel Modigliani  
**CONFERENZA DI COPIANIFICAZIONE**  
**Rete ecologica 1:10.000 - localizzazione delle osservazioni accolte con ricadute grafiche e delle osservazioni d'ufficio**

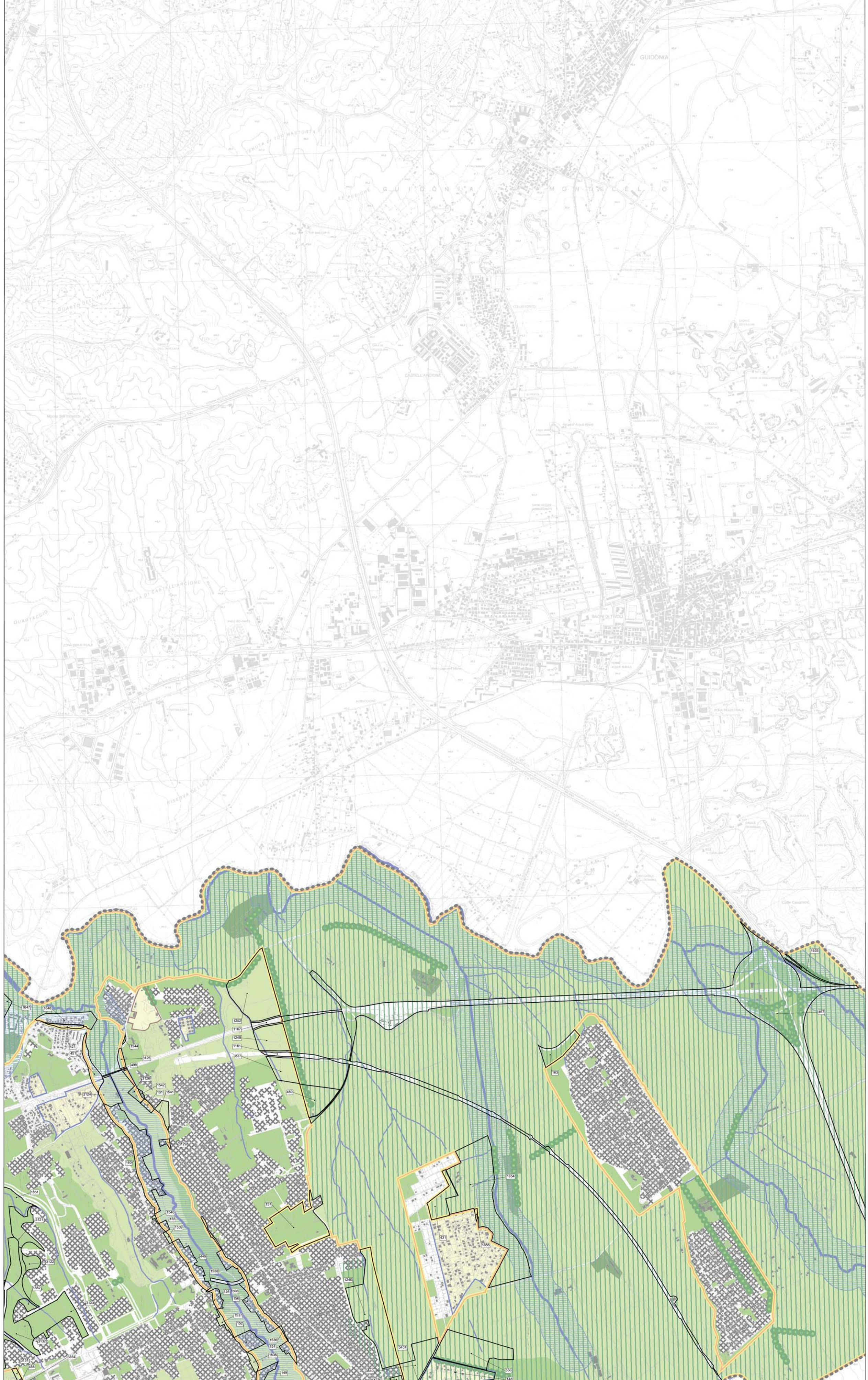


- STRUTTURA DELLA RETE ECOLOGICA**
- Componente Primaria (A)
  - Componente Secondaria (B)
  - Componente di completamento (C)
- SISTEMA AMBIENTALE**  
 (da Sistemi e Regole rapp.1:10.000)
- ACQUE**
- Reticolo idrografico principale D.Lgs. n. 490/99
  - Reticolo idrografico minore
  - Laghi
- PARCHI E RISERVE**
- Aree protette: parchi regionali istituiti e Tenuta di Castel Porziano
  - Aree protette: perimetrazione delibere CC: n. 39/95 e n. 162/96
- AGRO ROMANO**
- Aree agricole
- SISTEMA INSEDIATIVO**  
 (da Sistemi e Regole rapp.1:10.000)
- Filari di alberi e alberature stradali
- VERDE DELLA CITTA' STORICA**
- Ville Storiche
  - Centro Archeologico Monumentale
  - Edifici Speciali isolati di interesse storico, architettonico, monumentale
  - Spazi verdi privati di valore storico-morfologico e ambientale
  - Spazi Aperti
- VERDE DELLA CITTA' CONSOLIDATA, DA RISTRUTTURARE, DELLA TRASFORMAZIONE, DEI PROGETTI STRUTTURANTI, DEL SISTEMA DEI SERVIZI E DELLE INFRASTRUTTURE**
- Verde privato
  - Verde pubblico e servizi pubblici di livello locale (Art. 11, A.T.O., anche a pianificazione per territorio urbano, edilizia, edilizia a pianificazione edilizia, servizi di pubblica utilità)
  - Verde privato attrezzato
- AREE INTERESSATE DA NUOVI INTERVENTI**
- Interventi nella Città da Ristrutturare (Art. 11, A.T.O., anche a pianificazione per territorio urbano, edilizia, edilizia a pianificazione edilizia, servizi di pubblica utilità)
  - Interventi nella Città della Trasformazione (risultati di trasformazione edilizia, servizi di pubblica utilità, servizi di pubblica utilità, servizi di pubblica utilità)
  - Progetti Strutturanti (Contatti urbani e metropolitani, spazi aperti, edilizia e di edilizia)
  - Individuazione dei nuclei di edilizia ex abusiva da recuperare
  - Aree di riserva a trasformabilità vincolata
- SISTEMA DEI SERVIZI E DELLE INFRASTRUTTURE**  
 (da Sistemi e Regole rapp.1:10.000)
- Servizi pubblici di livello urbano
  - Servizi privati
  - Infrastrutture tecnologiche
- Confine comunale

□ Osservazioni d'ufficio

elenco

Num. Osservazione Grafica
148
149
150
151
152
153
154
155
156
157
158
159
160
161
162
163
164
165
166
167
168
169
170
171
172
173
174
175
176
177
178
179
180
181
182
183
184
185
186
187
188
189
190
191
192
193
194
195
196
197
198
199
200
201
202
203
204
205
206
207
208
209
210
211
212
213
214
215
216
217
218
219
220
221
222
223
224
225
226
227
228
229
230
231
232
233
234
235
236
237
238
239
240
241
242
243
244
245
246
247
248
249
250
251
252
253
254
255
256
257
258
259
260
261
262
263
264
265
266
267
268
269
270
271
272
273
274
275
276
277
278
279
280
281
282
283
284
285
286
287
288
289
290
291
292
293
294
295
296
297
298
299
300



07		
12	13	14
19	20	21