

Direttore arch. Daniel Modigliani
CONFERENZA DI COPIANIFICAZIONE
Rete ecologica 1:10.000 - localizzazione delle osservazioni accolte con ricadute grafiche e delle osservazioni d'ufficio

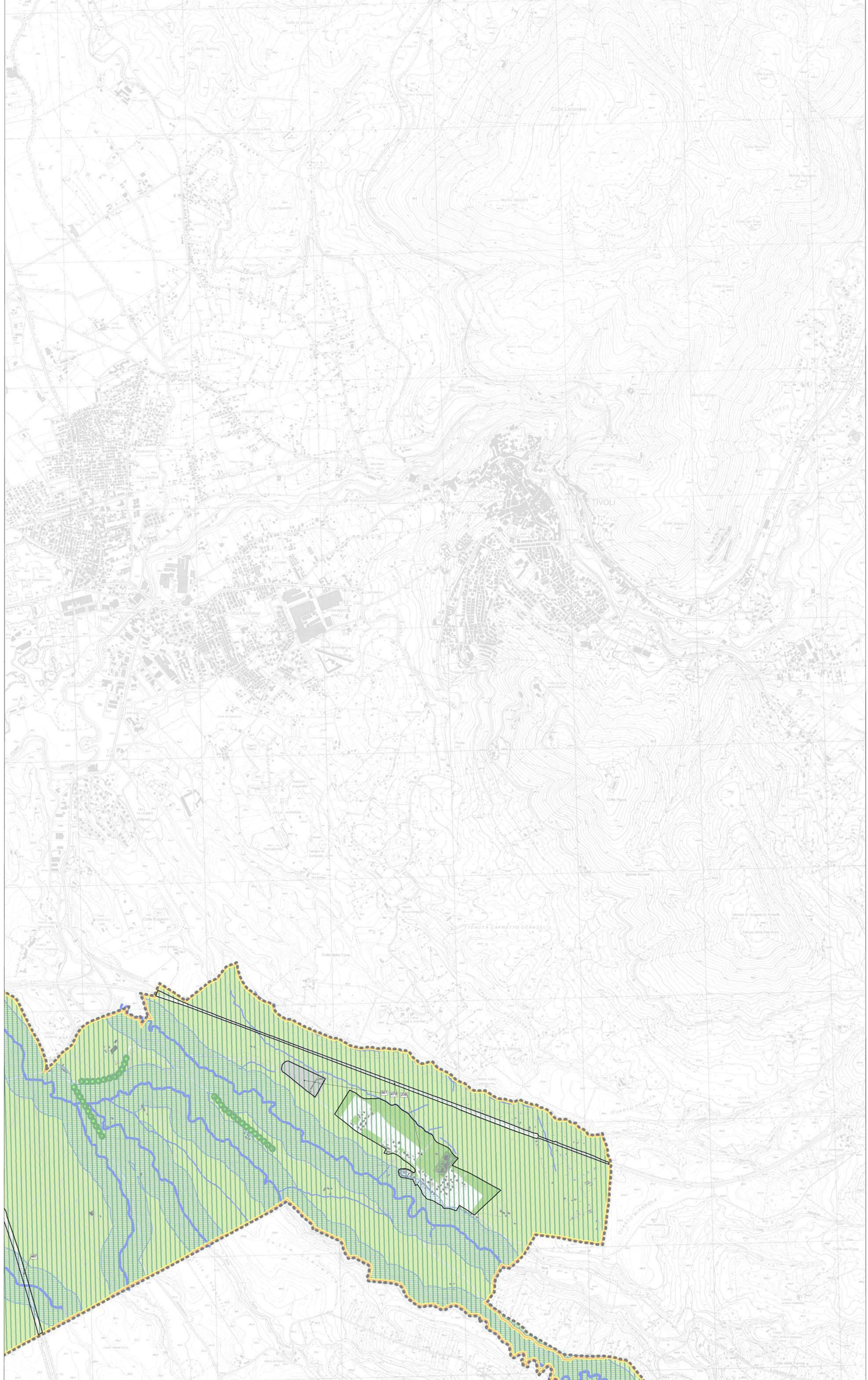


- STRUTTURA DELLA RETE ECOLOGICA**
- Componente Primaria (A)
 - Componente Secondaria (B)
 - Componente di completamento (C)
- SISTEMA AMBIENTALE**
 (da Sistemi e Regole rapp.1:10.000)
- ACQUE**
- Reticolo idrografico principale D.Lgs. n. 490/99
 - Reticolo idrografico minore
 - Laghi
- PARCHI E RISERVE**
- Aree protette: parchi regionali istituiti e Tenuta di Castel Porziano
 - Aree protette: perimetrazione delibere CC: n. 39/95 e n. 162/96
- AGRO ROMANO**
- Aree agricole
- SISTEMA INSEDIATIVO**
 (da Sistemi e Regole rapp.1:10.000)
- Fiori di alberi e alberature stradali
- VERDE DELLA CITTA' STORICA**
- Ville Storiche
 - Centro Archeologico Monumentale
 - Edifici Speciali isolati di interesse storico, architettonico, monumentale
 - Spazi verdi privati di valore storico-morfologico e ambientale
 - Spazi Aperti
- VERDE DELLA CITTA' CONSOLIDATA, DA RISTRUTTURARE, DELLA TRASFORMAZIONE, DEI PROGETTI STRUTTURANTI, DEL SISTEMA DEI SERVIZI E DELLE INFRASTRUTTURE**
- Verde privato
 - Verde pubblico e servizi pubblici di livello locale (Art. 11, A.T.O., anche a pianificazione plurisettoriale, edilizia, con finalità a pianificazione edilizia, con finalità di pianificazione)
 - Verde privato attrezzato
- AREE INTERESSATE DA NUOVI INTERVENTI**
- Interventi nella Città da ristrutturare (Art. 11, A.T.O., anche a pianificazione plurisettoriale, edilizia, con finalità a pianificazione edilizia, con finalità di pianificazione)
 - Interventi nella Città della Trasformazione (risultati di osservazioni progettuali, Strutturanti) (contenuto urbano con destinazione urbanistica definita e da definire)
 - Individuazione dei nuclei di edilizia ex abusiva da recuperare
 - Aree di riserva a trasformabilità vincolata
- SISTEMA DEI SERVIZI E DELLE INFRASTRUTTURE**
 (da Sistemi e Regole rapp.1:10.000)
- Servizi pubblici di livello urbano
 - Servizi privati
 - Infrastrutture tecnologiche
- Confine comunale

Osservazioni d'ufficio

elenco

Numero Osservazione d'ufficio
487
488
489
490
491



13	14	
20	21	22