

CONFERENZA DI COPIANIFICAZIONE
Rete ecologica 1:10.000 - localizzazione delle osservazioni accolte con ricadute grafiche e delle osservazioni d'ufficio



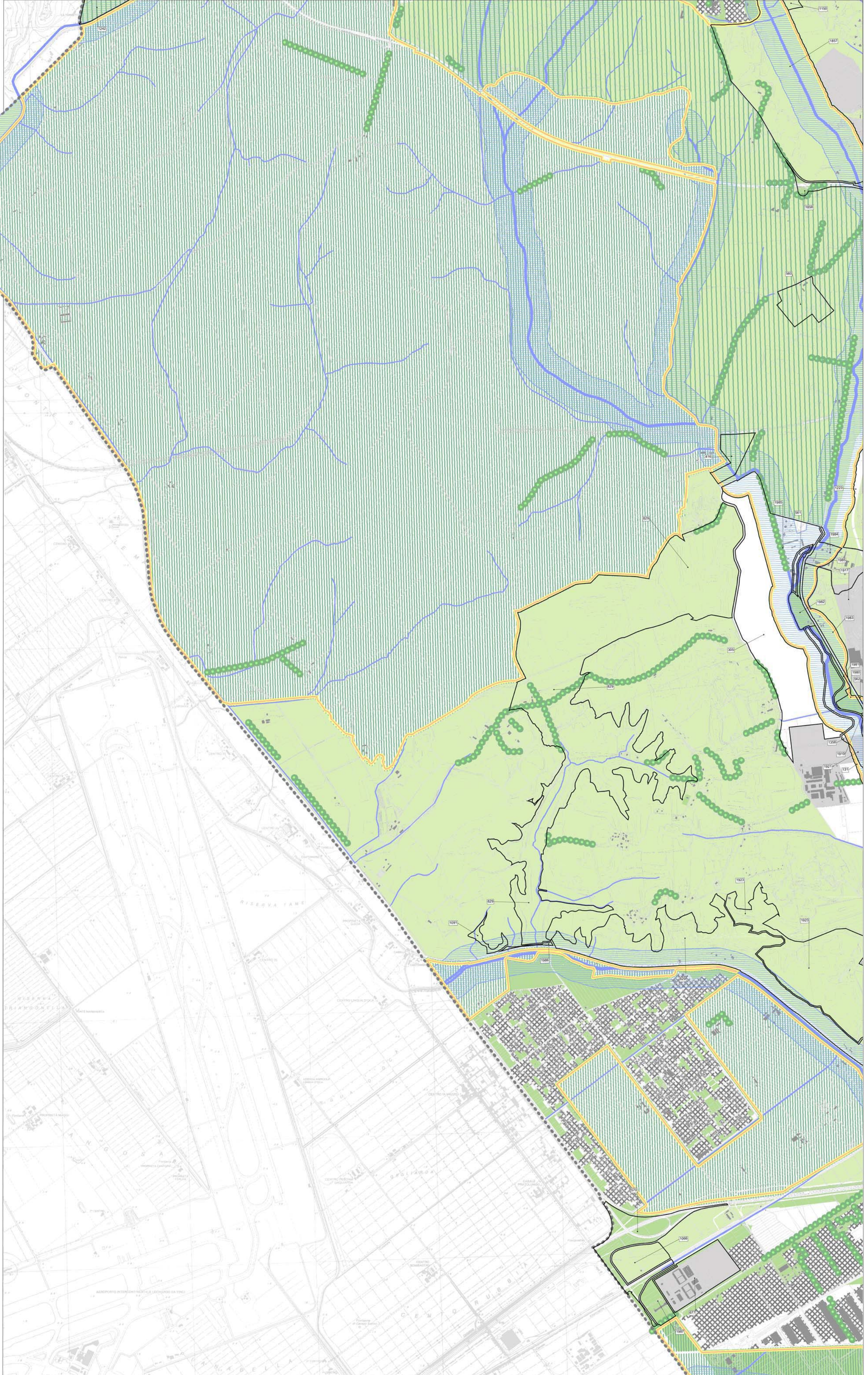
Comune di Roma
PIANO REGOLATORE GENERALE
 adottato con del. C.C. n.33 del 19/20 marzo 2003
 Rete ecologica
4*15

- STRUTTURA DELLA RETE ECOLOGICA**
- Componente Primaria (A)
 - Componente Secondaria (B)
 - Componente di completamento (C)
- SISTEMA AMBIENTALE**
 (da Sistemi e Regole rapp.1:10.000)
- ACQUE**
- Reticolo idrografico principale D.Lgs. n. 490/99
 - Reticolo idrografico minore
 - Laghi
- PARCHI E RISERVE**
- Aree protette: parchi regionali istituiti e Tenuta di Castel Porziano
 - Aree protette: perimetrazione delibere CC: n. 39/95 e n. 162/96
- AGRO ROMANO**
- Aree agricole
- SISTEMA INSEDIATIVO**
 (da Sistemi e Regole rapp.1:10.000)
- Filari di alberi e alberature stradali
- VERDE DELLA CITTA' STORICA**
- Ville Storiche
 - Centro Archeologico Monumentale
 - Edifici Speciali isolati di interesse storico, architettonico, monumentale
 - Spazi verdi privati di valore storico-morfologico e ambientale
 - Spazi Aperti
- VERDE DELLA CITTA' CONSOLIDATA, DA RISTRUTTURARE, DELLA TRASFORMAZIONE, DEI PROGETTI STRUTTURANTI, DEL SISTEMA DEI SERVIZI E DELLE INFRASTRUTTURE**
- Verde privato
 - Verde pubblico e servizi pubblici di livello locale (PGR 11, A.T.S.2, ambiti di pianificazione partecipata definita, centralità a pianificazione definita, centralità da qualificare)
 - Verde privato attrezzato
- AREE INTERESSATE DA NUOVI INTERVENTI**
- Interventi nella Città da Ristrutturare (Articolo 11 L.489/99) Interventi nella Città della Trasformazione (Ambiti di trasformazione ordinaria e ambiti a pianificazione partecipata definita), Progetti Strutturanti (Centralità urbane e metropolitane a pianificazione definita e da definire)
 - Individuazione dei nuclei di edilizia ex abusiva da recuperare
 - Aree di riserva a trasformabilità vincolata
- SISTEMA DEI SERVIZI E DELLE INFRASTRUTTURE**
 (da Sistemi e Regole rapp.1:10.000)
- Servizi pubblici di livello urbano
 - Servizi privati
 - Infrastrutture tecnologiche
- Confine comunale

Osservazioni d'ufficio

elenco

| |
|-----|
| 331 |
| 332 |
| 333 |
| 334 |
| 335 |
| 336 |
| 337 |
| 338 |
| 339 |
| 340 |
| 341 |
| 342 |
| 343 |
| 344 |
| 345 |
| 346 |
| 347 |
| 348 |
| 349 |
| 350 |
| 351 |
| 352 |
| 353 |
| 354 |
| 355 |
| 356 |
| 357 |
| 358 |
| 359 |
| 360 |
| 361 |
| 362 |
| 363 |
| 364 |
| 365 |
| 366 |
| 367 |
| 368 |
| 369 |
| 370 |
| 371 |
| 372 |
| 373 |
| 374 |
| 375 |
| 376 |
| 377 |
| 378 |
| 379 |
| 380 |
| 381 |
| 382 |
| 383 |
| 384 |
| 385 |
| 386 |
| 387 |
| 388 |
| 389 |
| 390 |
| 391 |
| 392 |
| 393 |
| 394 |
| 395 |
| 396 |
| 397 |
| 398 |
| 399 |
| 400 |



| | |
|----|----|
| 08 | 09 |
| 15 | 16 |
| 23 | 24 |