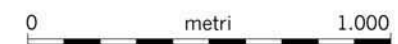


CONFERENZA DI COPIANIFICAZIONE

Rete ecologica 1:10.000 - localizzazione delle osservazioni accolte con ricadute grafiche e delle osservazioni d'ufficio



STRUTTURA DELLA RETE ECOLOGICA

- Componente Primaria (A)
- Componente Secondaria (B)
- Componente di completamento (C)

SISTEMA AMBIENTALE

(da Sistemi e Regole rapp.1:10.000)

- #### ACQUE
- Reticolo idrografico principale D.Lgs. n. 490/99
 - Reticolo idrografico minore
 - Laghi

- #### PARCHI E RISERVE
- Aree protette: parchi regionali istituiti e Tenuta di Castel Porziano
 - Aree protette: perimetrazione delibere CC: n. 39/95 e n. 162/96

- #### AGRO ROMANO
- Aree agricole

SISTEMA INSEDIATIVO

(da Sistemi e Regole rapp.1:10.000)

- Filari di alberi e alberature stradali
- #### VERDE DELLA CITTA' STORICA
- Ville Storiche
 - Centro Archeologico Monumentale
 - Edifici Speciali isolati di interesse storico, architettonico, monumentale
 - Spazi verdi privati di valore storico-morfologico e ambientale
 - Spazi Aperti
- #### VERDE DELLA CITTA' CONSOLIDATA, DA RISTRUTTURARE, DELLA TRASFORMAZIONE, DEI PROGETTI STRUTTURANTI, DEL SISTEMA DEI SERVIZI E DELLE INFRASTRUTTURE
- Verde privato
 - Verde pubblico e servizi pubblici di livello locale (Art.11, A.T.O., ambiti a pianificazione particolareggiata definita, centralità a pianificazione definita, centralità pianificata)
 - Verde privato attrezzato

AREE INTERESSATE DA NUOVI INTERVENTI

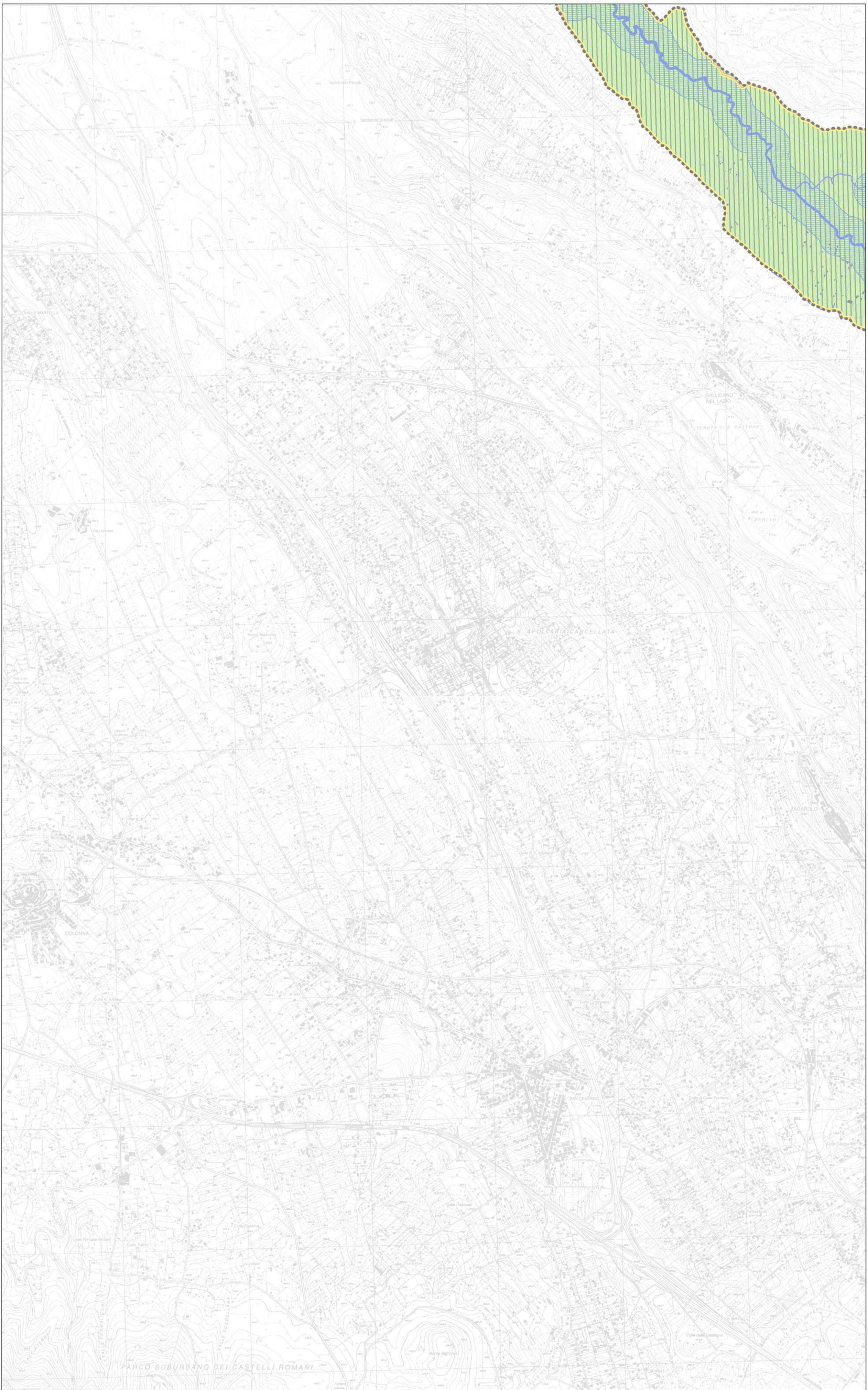
- Interventi nella Città da Ristrutturare (Articoli 11 L.493/93), Interventi nella Città della Trasformazione (Ambiti di trasformazione ordinaria e centralità a pianificazione particolareggiata definita), Progetti Strutturanti (centralità urbane e metropolitane a pianificazione definita e da definire)
- Individuazione dei nuclei di edilizia ex abusiva da recuperare
- Aree di riserva a trasformabilità vincolata

SISTEMA DEI SERVIZI E DELLE INFRASTRUTTURE

(da Sistemi e Regole rapp.1:10.000)

- Servizi pubblici di livello urbano
- Servizi privati
- Infrastrutture tecnologiche

- Confine comunale
- Localizzazione delle osservazioni d'ufficio e delle osservazioni accettabili



| | | |
|----|----|----|
| 13 | 14 | |
| 20 | 21 | 22 |