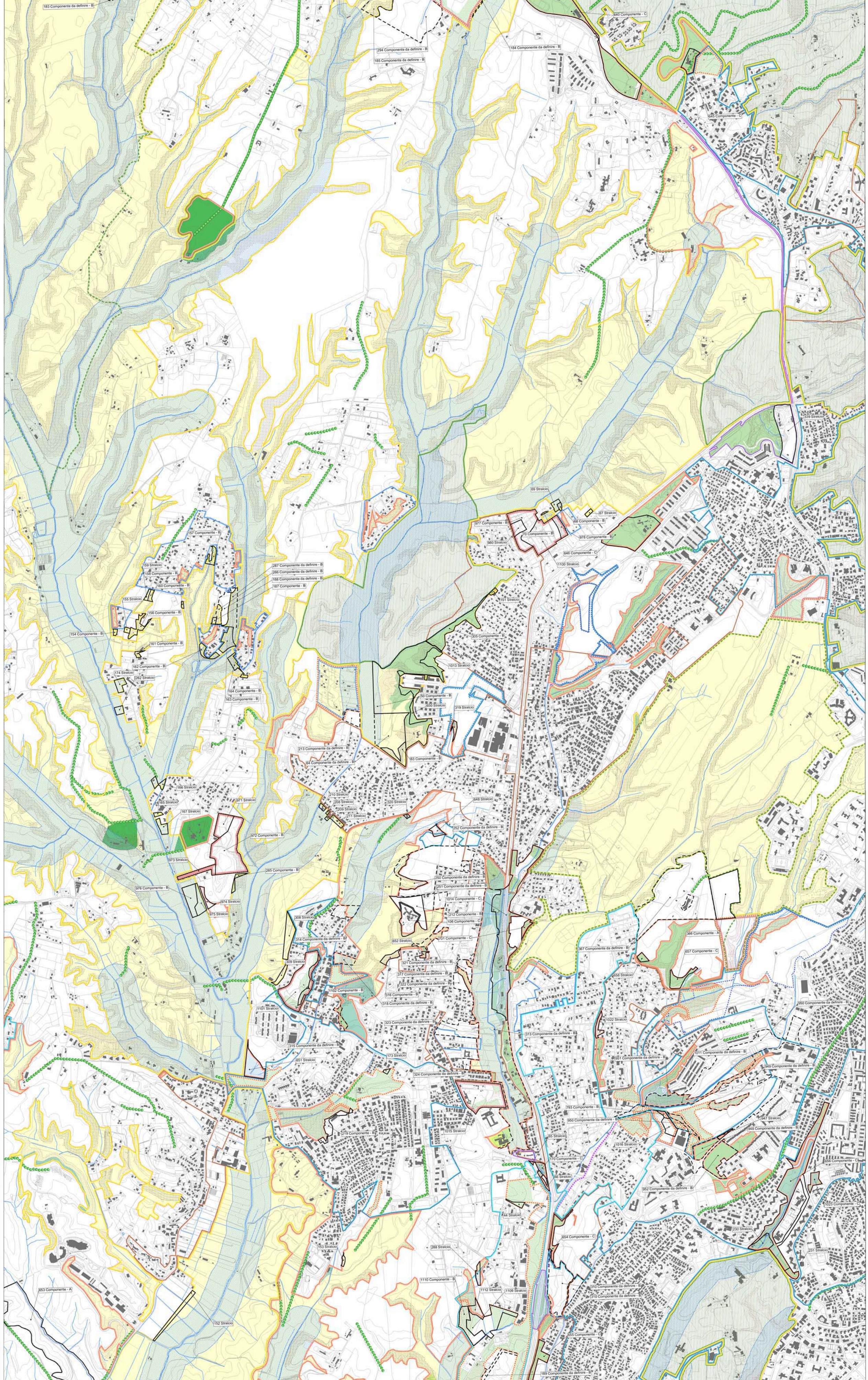


**CONFERENZA DI COPIANIFICAZIONE**  
**Rete ecologica 1:10.000 - individuazione delle modifiche ed integrazioni**



- STRUTTURA DELLA RETE ECOLOGICA**  
 (art. 66, art.10-NTA)
- Componente primaria (A)
  - Componente primaria (A)- aree da definire in sede di attuazione degli strumenti esecutivi
  - Componente secondaria (B)
  - Componente secondaria (B)- aree da definire in sede di attuazione degli strumenti esecutivi
  - Componente di completamento (C)
  - Componente di completamento (C)- aree da definire in sede di attuazione degli strumenti esecutivi
- COMPONENTI DELLA RETE ECOLOGICA**
- DA SISTEMI E REGOLE**
- SISTEMA AMBIENTALE**
- ACQUE**
- Laghi
  - Reticolo idrografico principale
  - Reticolo idrografico secondario
- PARCHI**
- Parchi istituiti e tenuta di Castel Porziano
  - Parchi agricoli comunali
- AGRO ROMANO**
- Aree agricole
- SISTEMA DEI SERVIZI E DELLE INFRASTRUTTURE**
- SERVIZI**
- Verde pubblico e servizi pubblici di livello locale - localizzazione prescrittiva / localizzazione indicativa
  - Verde privato attrezzato - localizzazione prescrittiva / localizzazione indicativa
- SISTEMA INSEDIATIVO**
- CITTA' STORICA**
- Centro archeologico monumentale
  - Ville storiche
  - Spazi aperti
  - Spazi verdi privati di valore storico-morfologico - ambientale
  - Ambiti di valorizzazione
- CITTA' CONSOLIDATA**
- Verde privato
  - Programmi integrati
- CITTA' DA RISTRUTTURARE**
- Programmi integrati
  - Proposte programmi di Recupero urbano (art.11, L. 493/93)
  - Individuazione dei nuclei di edilizia ex abusiva da recuperare
- CITTA' DELLA TRASFORMAZIONE**
- Ambiti di trasformazione ordinaria
  - Ambiti a pianificazione particolareggiata definita
- PROGETTI STRUTTURANTI**
- Centralità urbane e metropolitane a pianificazione definita
  - da pianificare
- AMBITI DI RISERVA**
- Ambiti di riserva a trasformabilità vincolata
- DALLA CARTA DELL'USO DEL SUOLO E DELLE FISIONOMIE VEGETAZIONALI**  
 Università degli Studi di Roma "La Sapienza"  
 Facoltà di Biologia - Dipartimento di Biologia vegetale  
 Prof. Carlo Blasi
- TERRITORI BOSCATI E AMBIENTI SEMI-NATURALI**
- Boschi
  - Cespuglieti
  - Filari alberati
  - Fascia di rispetto della Tenuta di Castelporziano
- Modifiche ed integrazioni della struttura della Rete ecologica**
- Componente A, B, C
  - Componente A, B, C, da definire in sede di attuazione degli strumenti esecutivi



03	04	05
08	<b>09</b>	10
15	16	17