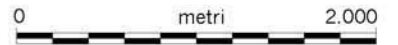


Carta agropedologica del territorio comunale



Comune di Roma
PIANO REGOLATORE GENERALE
 adottato con Del. C.C. n. 33 del 19/20 marzo 2003
 controdelibato con Del. C.C. n. 64 del 21/22 marzo 2006
 aggiornamento 2006, 2007
G9.8.07

- CLASSI E SOTTOCLASSI DI CAPACITA' D'USO**
- Suoli di I classe**
- I
- Suoli di II classe**
- IIs
 - IIsE
 - IIsW
 - IIsW
- Suoli di III classe**
- IIIs
 - IIIsW
- Suoli di IV classe**
- IVs
 - IVe
- Suoli di V classe**
- Vs
 - Vw
- Suoli di VI classe**
- VIIs
- Suoli di VII classe**
- VIIIs
- corsi d'acqua e laghi**
-
- aree miste (superfici prive di copertura pedologica o non valutabili): comprendono aree residenziali, attività produttive, infrastrutture, servizi, aree verdi urbane, cave, riporti, discariche, cantieri, spiagge, aree inaccessibili ai rilevamenti**

DESCRIZIONI DELLE CLASSI

I classe
 Suoli con scarse o nulle limitazioni, idonei ad ospitare una vasta gamma di colture. Si tratta di suoli piani o in leggero pendio, con limitati rischi erosivi, profondi ben drenati, facilmente lavorabili. Sono molto produttivi e adatti a coltivazioni intensive.

II classe
 Suoli con alcune lievi limitazioni, che riducono l'ambito di scelta delle colture o richiedono modesti interventi di conservazione.

III classe
 Suoli con limitazioni sensibili, che riducono la scelta delle colture impegnabili, del periodo di semina e di raccolta e delle lavorazioni del suolo, o richiedono speciali pratiche di conservazione.

IV classe
 Suoli con limitazioni molto forti, che riducono la scelta delle colture impegnabili, del periodo di semina e di raccolta e delle lavorazioni del suolo, o richiedono speciali pratiche di conservazione.

V classe
 Suoli con rischio erosivo limitato o nullo, ma con altri vincoli che, impedendo la lavorazione del terreno, ne limitano l'uso.

VI classe
 Suoli con limitazioni molto forti, adatti solo al pascolo e al bosco che rispondono positivamente agli interventi di miglioramento del pascolo. Hanno limitazioni permanenti e in gran parte ineliminabili.

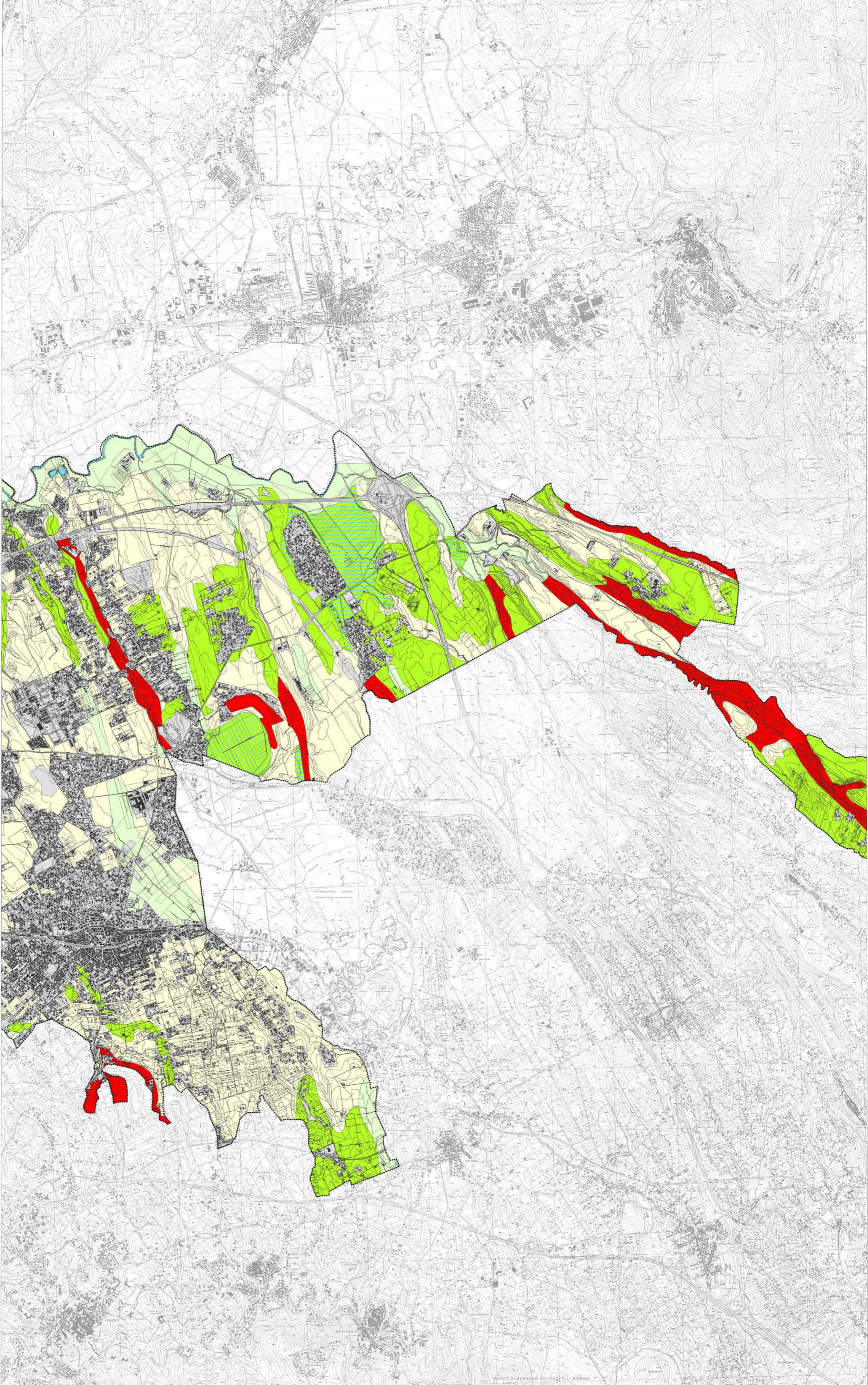
VII classe
 Suoli con limitazioni molto forti, adatti solo al pascolo e al bosco che non rispondono positivamente agli interventi di miglioramento del pascolo. Hanno limitazioni permanenti ed in gran parte ineliminabili.

s - limitazioni legate a caratteristiche negative del suolo quali: pietrosità o rocciosità superficiale, scarsa profondità, tessitura sfavorevole, scheletro, chimismo, etc.

w - limitazioni dovute all'eccesso idrico, ristagni idrici nel suolo o rischio d'inondazione

e - limitazioni legate al rischio di erosione

..... Confine comunale



III	VII	VIII
VI		
XI		