

**Carta agropedologica del territorio comunale**



- CLASSI E SOTTOCLASSI DI CAPACITA' D'USO**
- Suoli di I classe
    - I
  - Suoli di II classe
    - IIs
    - IIsE
    - IIsW
    - IIsW
  - Suoli di III classe
    - IIsS
    - IIsW
  - Suoli di IV classe
    - IVs
    - IVe
  - Suoli di V classe
    - Vs
    - Vw
  - Suoli di VI classe
    - VIs
  - Suoli di VII classe
    - VIs
  - corsi d'acqua e laghi
  - aree miste (superfici prive di copertura pedologica o non valutabili): comprendono aree residenziali, attività produttive, infrastrutture, servizi, aree verdi urbane, cave, rifiuti, discariche, cantieri, spiagge, aree inaccessibili ai rilevamenti

**DESCRIZIONI DELLE CLASSI**

**I classe**  
 Suoli con scarse o nulle limitazioni, idonei ad ospitare una vasta gamma di colture. Si tratta di suoli piani o in leggero pendio, con limitati rischi erosivi, profondi ben drenati, facilmente lavorabili. Sono molto produttivi e adatti a coltivazioni intensive.

**II classe**  
 Suoli con alcune lievi limitazioni, che riducono l'ambito di scelta delle colture o richiedono modesti interventi di conservazione.

**III classe**  
 Suoli con limitazioni sensibili, che riducono la scelta delle colture impegnabili, del periodo di semina e di raccolta e delle lavorazioni del suolo, o richiedono speciali pratiche di conservazione.

**IV classe**  
 Suoli con limitazioni molto forti, che riducono la scelta delle colture impegnabili, del periodo di semina e di raccolta e delle lavorazioni del suolo, o richiedono speciali pratiche di conservazione.

**V classe**  
 Suoli con rischio erosivo limitato o nullo, ma con altri vincoli che, impedendo la lavorazione del terreno, ne limitano l'uso.

**VI classe**  
 Suoli con limitazioni molto forti, adatti solo al pascolo e al bosco che rispondono positivamente agli interventi di miglioramento del pascolo. Hanno limitazioni permanenti e in gran parte ineliminabili.

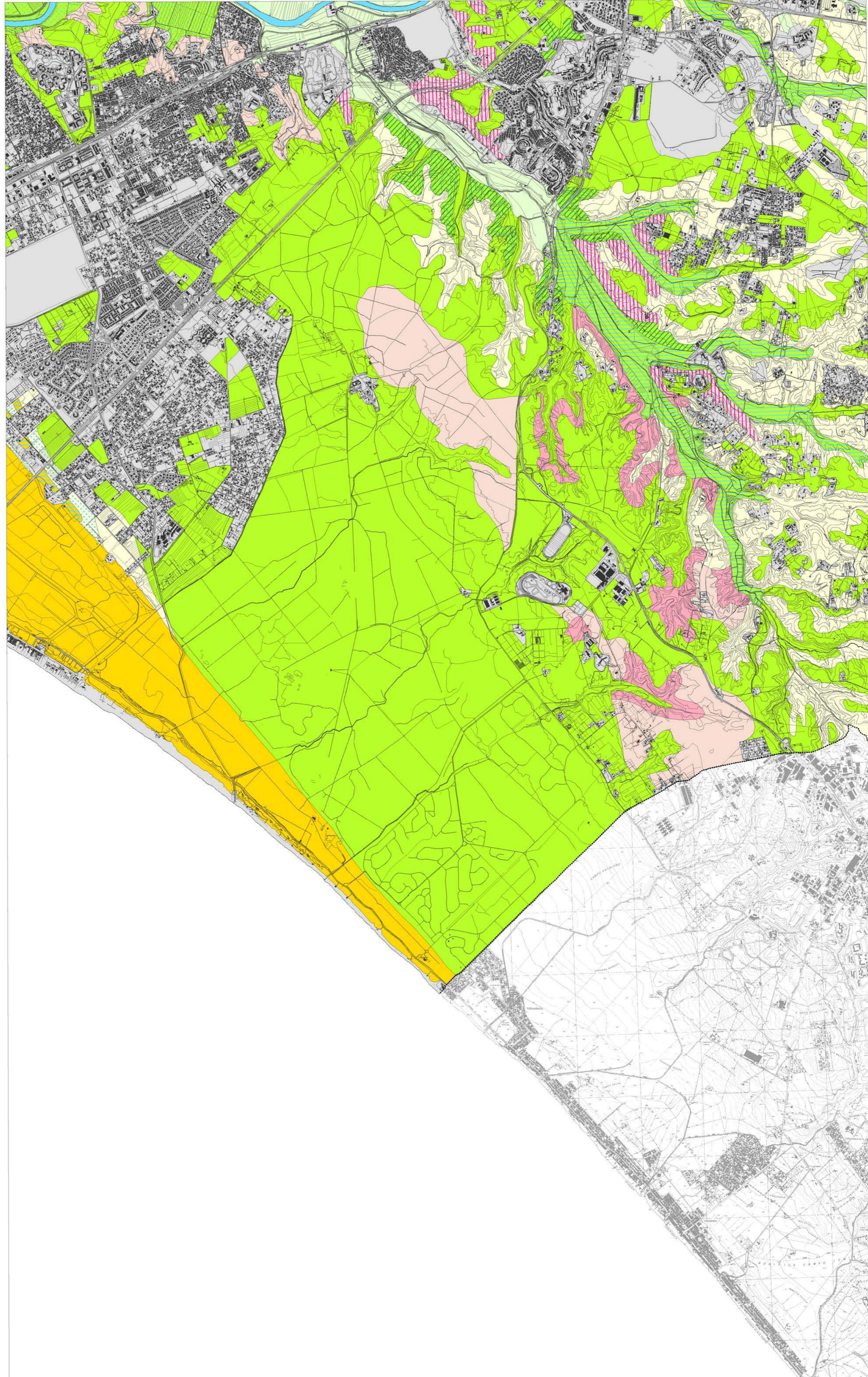
**VII classe**  
 Suoli con limitazioni molto forti, adatti solo al pascolo e al bosco che non rispondono positivamente agli interventi di miglioramento del pascolo. Hanno limitazioni permanenti ed in gran parte ineliminabili.

s - limitazioni legate a caratteristiche negative del suolo quali: pietrosità o rocciosità superficiale, scarsa profondità, tessitura sfavorevole, scheletro, chimismo, etc.

w - limitazioni dovute all'eccesso idrico, ristagni idrici nel suolo o rischio d'inondazione

e - limitazioni legate al rischio di erosione

..... Confine comunale



IV	V	
IX	X	XI