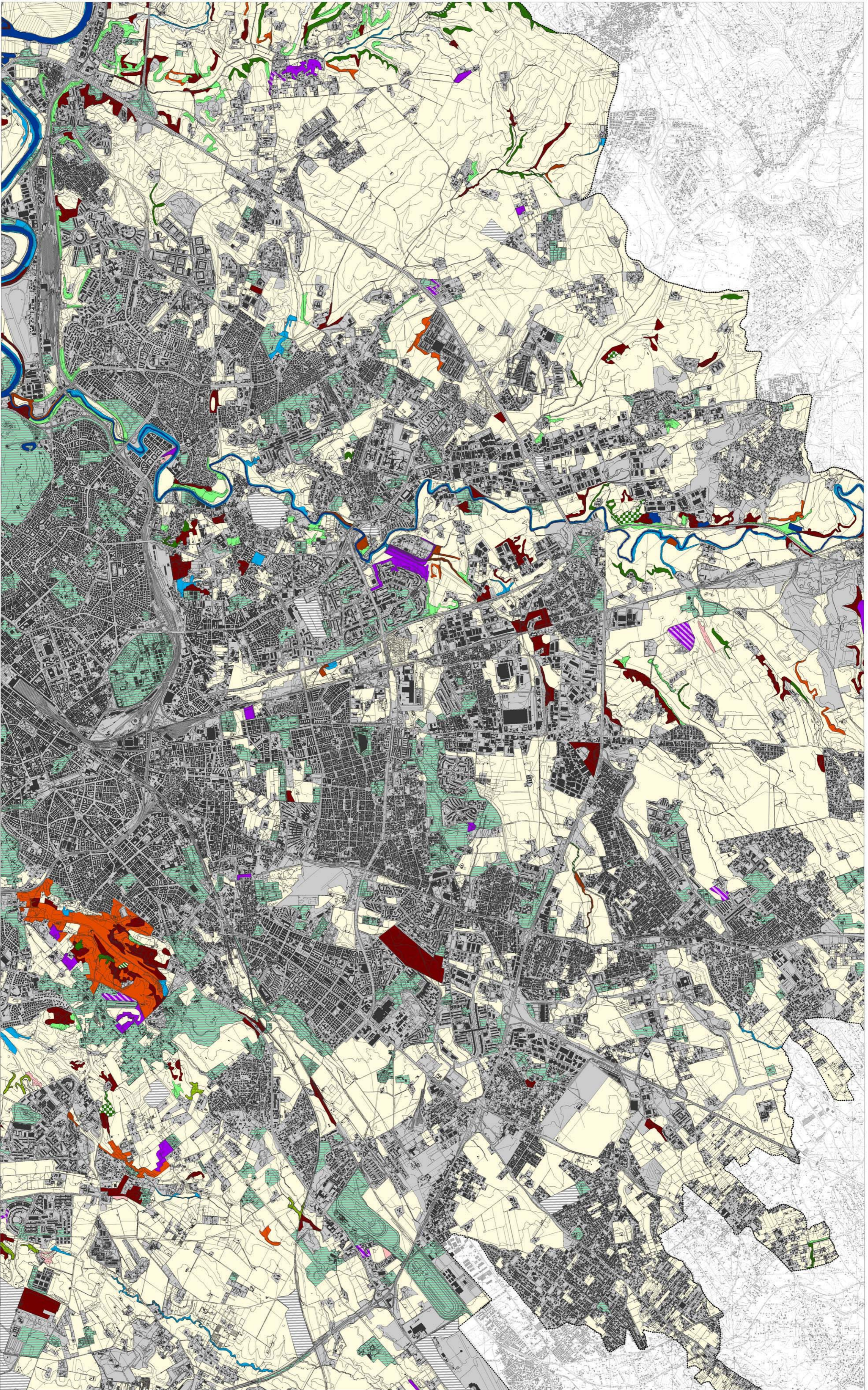


# Carta fitosociologica della vegetazione reale del territorio comunale



- 1.- Superfici artificiali ad esclusione delle zone verdi artificiali non agricole (Parietaria judaica, Polygonum aviculare, Stellaria media)
  - 1.4 - Zone verdi artificiali non agricole: lembi di vegetazione naturale (Quercetalia pubescentis-petraeae, Pruno-Rubion, Stellaria media, Thero-Brachypodietes) frammenti a vegetazione sinantropica e rudere
  - 2 - Superfici agricole utilizzate con vegetazione terofitica nitrofila e rudere (Hinderson leptorhizae, Echio plantaginei, Galactitiontomentosaee); vegetazione terofitica subruderale degli incolti e dei prati sfalcati (Laguro ovati-Daasyrrtetum villosi, Vulpio ligustici-Daasyrrtetum villosi); vegetazione nitrofila ad alte erbe (Urtico dioicae-Sambucetum ebuli, Allion triquetri); vegetazione pioniera a geofite rizomatose dei suoli limoso-argillosi (Teucrio viscosae-Agropyron repens); vegetazione infestante le colture (Roemerion hybrid)
  - 3 - Territori boscati e ambienti semi-naturali
    - 3.1 - Boschi
      - 3.1.1 - Boschi di latifoglie
        - 3.1.1.1 - Boschi a prevalenza di latifoglie sempreverdi
          - 3.1.1.1.1a - Boschi a Quercus ilex dei depositi sabbiosi di origine marina (Rusco aculeati-Quercetum ilicis)
          - 3.1.1.1.1b - Boschi a Quercus ilex misto a caducifoglie (Fraxino ornis-Quercetum ilicis)
          - 3.1.1.1.1.2a - Boschi misti di caducifoglie e Quercus suber delle dune antiche pleistoceniche (Quercetum frainetto-suberis)
          - 3.1.1.1.1.2b - Boschi a Quercus suber e Quercus ilex misti di caducifoglie e Quercus suber dei depositi pleistocenici prevalentemente sabbiosi (Cytiso villosi-Quercetum suberis e Roso semperverentis-Quercetum pubescentis suberis, quercetosum suberis)
        - 3.1.1.1.2 - Boschi a prevalenza di latifoglie decidue
          - 3.1.1.1.2.1a - Querceti dei depositi sabbiosi a Quercus cerris e Q. frainetto (Echinopo siculi-Quercetum frainetto a volte alternato con Quercetum frainetto-suberis)
          - 3.1.1.1.2.1b - Querceti dei fondovalle a Quercus cerris e Q. frainetto con presenza di Q. robur (Echinopo siculi-Quercetum frainetto variante a Quercus robur)
          - 3.1.1.1.2.1c - Boschi dei depositi vulcanici piroclastici a Quercus cerris e Carpinus orientalis con presenza di Ostrya carpinifolia lungo i versanti con pendenze >25° (Carpino orientalis-Quercetum cerridis)
          - 3.1.1.1.2.1d - Boschi delle depressioni umide a Quercus cerris con Carpinus orientalis e Q. robur (Carpino orientalis-Quercetum cerridis suberis, quercetosum roboris, con presenza negli impilvi del Carpino betuli-Coryletum avelanae)
          - 3.1.1.1.2.1e - Boschi delle colate laviche a Quercus cerris con Carpinus orientalis e Q. pubescens (Carpino orientalis-Quercetum cerridis suberis, quercetosum pubescentis)
          - 3.1.1.1.2.1f - Boschi dei depositi limosi pleistocenici a Quercus cerris con Carpinus orientalis e Ulmus minor (Carpino orientalis-Quercetum cerridis variante ad Ulmus minor)
          - 3.1.1.1.2.1g - Boschi dei terrazzi costieri a substrato ghiaioso caducifoglie termofili a Quercus pubescens ricchi di specie mediterranee (Roso semperverentis-Quercetum pubescentis)
        - 3.1.1.2.2a - Preboschi caducifogli submesofili a dominanza di Ulmus minor (Teucrio siculi-Quercion cerridis)
        - 3.1.1.2.2b - Boschi misti submesofili con Quercus cerris a locale dominanza di Carpinus betulus, Castanea sativa e flex aquilium dei depositi argillosi pliocenici (Teucrio siculi-Quercion cerridis)
      - 3.1.1.2.3 - Boschi igrofili ripariali e frammenti di foresta igrofila planiziale (Populetum albae, Salicetum albae, Symphyto-Rubus-Ulmum minoris, Aro Italicum glaberrimae, Carex rostrata, Fraxinetum ovycarpae fragm., Fraxino-Quercetum roboris fragm.)
    - 3.1.1.3 - Boschi di latifoglie non native a dominanza di Robinia pseudoacacia e/o Alnus altissima (Sambuco nigrae-Robinetum pseudoacaciae)
  - 3.1.2 - Rimboschimenti a prevalenza di conifere
  - 3.1.3 - Boschi misti di conifere e latifoglie
  - 3.1.4 - Rimboschimenti a prevalenza di latifoglie
  - 3.2 - Vegetazione arbustiva e/o erbacea
    - 3.2.1 - Praterie terofitiche oligotrofe subacidofili (Trifolio scabri-Hypochaeridietum achyrophi, Moenchio-Tuberarum guttatae); praterie mediterranee a specie perenni (Hyparrhenion hirtae, Brachypodion phoeniceoidis); vegetazione terofitica subruderale degli incolti e dei prati sfalcati (Laguro ovati-Daasyrrtetum villosi, Vulpio ligustici-Daasyrrtetum villosi)
    - 3.2.2 - Vegetazione caducifogli dei mantelli e dei cespuglieti (Lonicerio etruscae-Rosetum semperverentis, Lonicerio-Rosetum semperverentis palluretosum spina-christi, Roso semperverentis-Rubetum umiditatis); vegetazione pioniera dei suoli limoso/argillosi (Arundinetum pinianae)
    - 3.2.3 - Vegetazione delle rive e delle acque ferme o lente (Typhetum latifoliae fragm., Phragmitetum communis; vegetazione nitrofila ad alte erbe (Arundin-Convolvuletum sepium)
    - 3.2.4 - Cespuglieti a prevalenza di specie sclerofille sempreverdi
      - 3.2.4.1 - Mantelli di sempreverdi e macchia alta di sostituzione (Pistacio lentisci-Rhamnetum alaterni, Erico arborea-Arbutetum unedonis, Cytiso villosi-Ericetum arborea)
      - 3.2.4.2 - Macchia bassa e garighe di sostituzione (Myrto communis-Pistacatum lentisci); gariga subacidofila (Lavanduletia stoechadis, Helichryso stoechadis-Cistetum eriocephali)
      - 3.2.4.3 - Ginepri dunari delle prime dune stabilizzate (Asparago acutifolii-Juniperetum macrocarpa)
- 3.3 - Zone aperte con vegetazione rada o assente
  - 3.3.1 - Mosaico catenale formato da vegetazione terofitica delle spiagge dunari (Sileno coloratae-Ononidetum variegatae); comunità paucispecifiche di terofite nitrofile ed abollitanti (Salsolo-Cakiletum maritima); comunità di erbae perenni delle dune embrionali e delle sabbie mobili (Echinoporo spiroae-Elytrigretum juncea); comunità emicriptofitiche delle dune mobili e semifisse (Echinoporo spiroae-Amniphilietum australis); comunità camefitiche del versante interno delle dune semifisse (Crucianellum maritima)
- 4 - Zone umide
  - 4.1 - Praterie dei suoli idromorfi (Eriantho-Schoenentus nigricantis); praterie emicriptofitiche alofile (Luncetum maritimo-acuti); praterie pioniere a salicornie annuali (Suaedo maritima-Salicornietum patulae)
- 5 - Corpi idrici
  - 5.1 - Vegetazione a rizofite sommerse o appena affioranti (Potametalia pectinatis)
- 6 - Aree censurate

II	III	
V	VI	VII
X	XI	