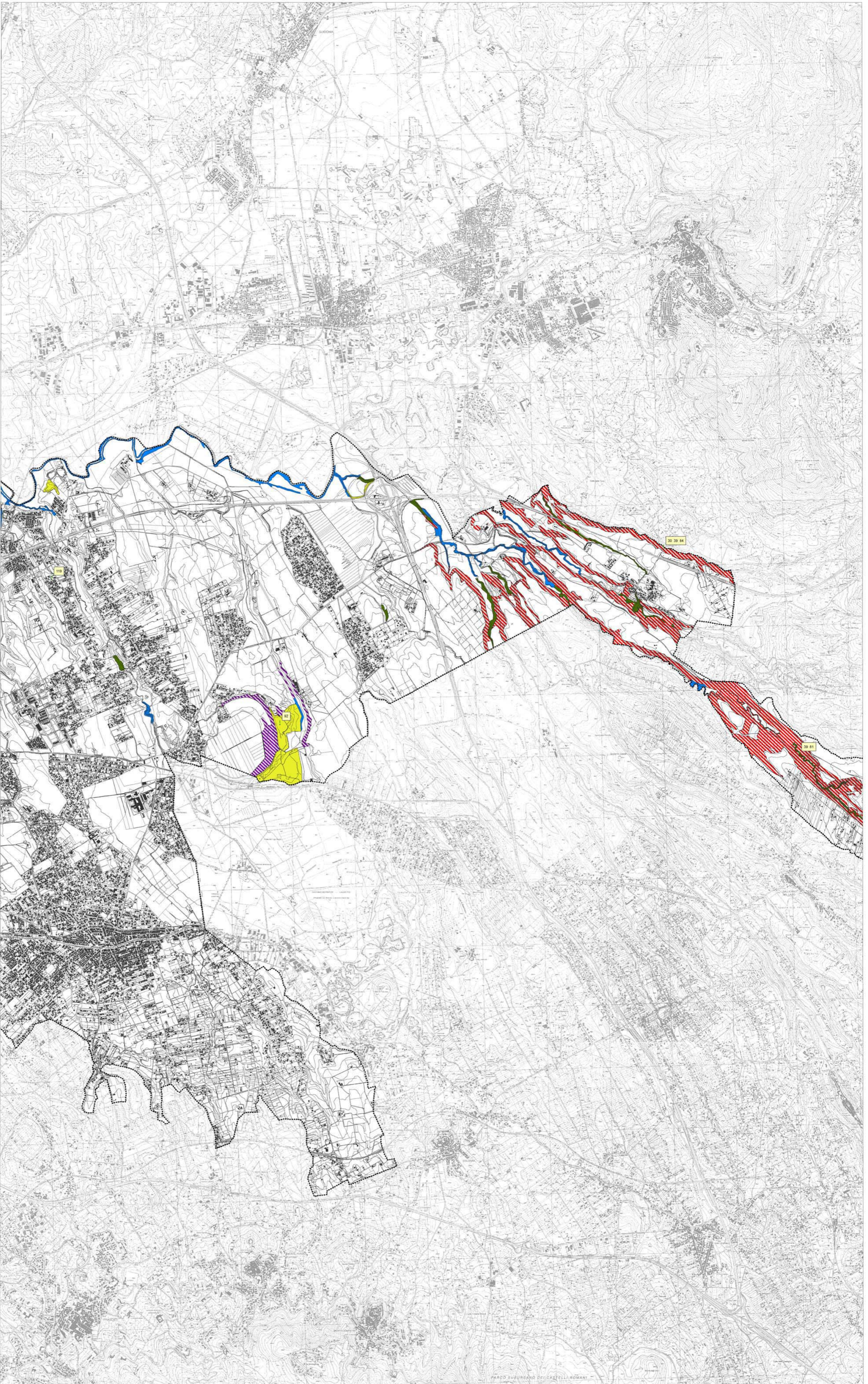
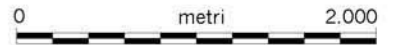


Carta delle emergenze floristico - vegetazionali del territorio comunale



EMERGENZE VEGETAZIONALI

- Boschi a Quercus ilex su sabbia (Rusco aculeati-Quercetum ilicis)
- Boschi misti di caducifoglie e Q. suber delle dune antiche (Quercetum frainetto-suberis)
- Boschi misti di caducifoglie e Q. suber (Roso sempervirentis-Quercetum pubescentis quercetosum suberis) con presenza di boscaglie rade a Q. suber (Lytho villosi-Quercetum suberis)
- Boschi misti submesofili con Q. cerris a locale dominanza di Carpinus betulus. Castanea sativa e Ilex aquifolium (Teucrio siculi-Quercion cerridis)
- Querceti dei fondovalle a Q. cerris e Q. frainetto con presenza di Q. robur (Echinophor siculi-Quercetum frainetto var. a Q. robur)
- Boschi delle depressioni umide a Q. cerris con Carpinus orientalis e Q. robur (Carpino orientalis-Quercetum cerridis quercetosum roboris; Carpino betuli-Coryletum avellanae)
- Boschi igrofili ripariali e frammenti di foreste igrofili planiziali (Populetum albae, Salicetum albae; Symphylo subulso-Ulmatum minoris; Aro. italic.; Anetum glutinosae, Carici remotae-Fraxinetum oycarpae fragm., Fraxino-Quercetum roboris fragm.)
- Praterie terofitiche oligotrofici subacidofili (Trifolio scabri-Hypochoeridietum achyrophori, Moenchio-Tuberanietum guttatae) e praterie a Hyparrhenia hirta (Hyparrhenion hirtae) presenti in frammenti di limitata estensione, intercalate o a mosaico con praterie secondarie a dominanza di Daelytrum villosum
- Ginepri dunali delle prime dune stabilizzate (Asparago acutifolii - Juniperetum macrocarpae)
- Mosaico catenale formato da vegetazione terofitica delle spiagge dunali (Sieno coloratae-Ononidetum variegatae); comunità paucispecifiche di terofite nitrofile ed alotolleranti (Salsoo-Cakileto maritimae); comunità di erbacce perenni delle dune embrionali e delle sabbie mobili (Echinophoro spinosae; Elytrigetum junceae); comunità emicriptofitiche delle dune mobili e semifisse (Echinophoro spinosae-Ammophiletum australe); comunità camelfitiche del versante interno delle dune stabilizzate (Crucianellon maritimae)
- Praterie dei suoli idromorfi (Eriarheto-Schoenetum nigricantis); praterie emicriptofitiche alofile (Junctetum maritima-acuti); praterie pioniere a salicornie annuali (Suaedo maritima-Salicornietum patulae)

COMPLESSI DI VEGETAZIONE

- Gabii
- S. Vittorino
- Solforata

EMERGENZE FLORISTICHE

- ! Stazioni floristiche

- 1 Agrostis canina L. subsp. canina
- 2 Agrostis canina L. subsp. montelucii Selvi
- 3 Ajuga reptans (L.) Schreber
- 4 Andrachne telephoides L.
- 5 Antirrhinum majus L.
- 6 Antirrhinum siculum Miller
- 7 Aphanes microcarpa (Boissier et Reuter) Rothm.
- 8 Apium inundatum (L.) Reichenb. fil.
- 9 Asparagus acutifolius L.
- 10 Asphodelus fistulosus L.
- 11 Avelina micheli (Savi) Parl.
- 12 Bidens renouardii (L.) Parl.
- 13 Beckmannia eruroides (L.) Host subsp. eruroides
- 14 Callitriche obtusangula Le Gall
- 15 Callitriche truncata Guss. subsp. truncata
- 16 Cardamine parviflora L.
- 17 Carduus arvensis subsp. macrolepis (Petern.) Kazim
- 18 Carex elata L. subsp. elata
- 19 Carex punctata Gaudin
- 20 Cerastium siculum Guss.
- 21 Ceratophyllum submersum L.
- 22 Cicendia filiformis (L.) Delarbre
- 23 Coronilla juncea L.
- 24 Cynara cardunculus L.
- 25 Cyperus esculentus L.
- 26 Damasonium alisma Miller
- 27 Deschampsia cespitosa (L.) Beauv.
- 28 Digitalis debilis (Desf.) Willd.
- 29 Echinops alpinus L.
- 30 Equisetum palustre L.
- 31 Eragrostis barrelieri Daveau.
- 32 Eragrostis minor Host
- 33 Eryngium barrelieri Boiss.
- 34 Euphorbia cuneifolia Guss.
- 35 Euphorbia humifusa Willd.
- 36 Euphorbia lathyris L.
- 37 Evax asterisciflora (Lam.) Pers.
- 38 Exacaulum pusillum (Lam.) Caruel
- 39 Festuca drymeia Mert. et Koch
- 40 Fragaria alnina Miller subsp. alnina
- 41 Funaria densiflora DC.
- 42 Gladiolus byzantinus Miller
- 43 Heliotropium supinum L.
- 44 Hydrocharis morsus-ranae L.
- 45 Hypochaeris procumbens L. subsp. procumbens
- 46 Illecebrum verticillatum L.
- 47 Isoetes litrix Bory
- 48 Juncus anceps Laharpe
- 49 Juncus depauperatus Ten.
- 50 Juncus heterophyllus Dufour
- 51 Kickxia cirrhosa (L.) Fritsch
- 52 Knautia sicula L. (DC.)
- 53 Leersia oryzoides (L.) Swartz
- 54 Leontodon taraxacoides (Willd.) Mèral subsp. taraxacoides
- 55 Linum maritimum L.
- 56 Lotus comimbriensis Brot.
- 57 Lotus preslii Ten.
- 58 Luzula graeca Boiss. et Spruner
- 59 Lycopodium exaltatum L.
- 60 Malcolmia nana (DC.) Boiss.
- 61 Melica ciliata L. subsp. magnoli (Godr. et Gren.) K. Richter
- 62 Melica minuta L.
- 63 Mentha silvestris L. subsp. condensata (Briq.) Greuter et Burdet
- 64 Mentha spicata L. subsp. spicata
- 65 Moerhousia trinervia (L.) Clair subsp. pentandra (Gay) Nymn
- 66 Moenchia erecta (L.) Gaertn., Mayer et Schreb subsp. erecta
- 67 Montia minor C. C. Gmelin
- 68 Myriophyllum alterniflorum DC.
- 69 Oenanthe lachnensis C. C. Gmelin
- 70 Oenanthe silaifolia Bieb.
- 71 Onopordum horridum Viv.
- 72 Ophioglossum lusitanicum L.
- 73 Ophrys ciliata Biv.
- 74 Parnassia minima (L.) Ascherson et Graebner
- 75 Petrorhagia nantesii (Guss.) P. W. Ball et Heywood
- 76 Plantago weldenii Reichenb. subsp. weldenii
- 77 Polygnum aversum L.
- 78 Polygnum maritimum Willd. subsp. maritimum
- 79 Potamogeton polygonifolius Pourret
- 80 Potamogeton tricoeloides Cham. et Schlecht
- 81 Pteris cretica L.
- 82 Pulicaria sicula (L.) Moris
- 83 Pulicaria vulgaris Gaertner
- 84 Quercus crenata Lam.
- 85 Radula linoides Roth.
- 86 Ranunculus parviflorus L.
- 87 Romulea columbae Sebaed. et Mauri subsp. rolli (Parl.) Marais
- 88 Rorippa palustris (L.) Besser
- 89 Satureja microphylla (Dum.-Urville) Guss.
- 90 Scerodolus dura (L.) P. Beauv.
- 91 Scutellaria galericulata L.
- 92 Sedum caespitosum (Cav.) DC.
- 93 Silene conoidea L.
- 94 Silene laeta (Aiton) Godron
- 95 Simethis planifolia (L.) Gren.
- 96 Sinapis pubescens L. subsp. pubescens
- 97 Sium nigrum L. subsp. schultzei (Opiz) Wessely
- 98 Soleirolia soleirolii (Reg. Dandy)
- 99 Solenopsis laurentia (L.) C. Presl
- 100 Solenopsis laurentia (L.) C. Presl
- 101 Tamarix dalmatica Baum
- 102 Teesdalia coronopifolia (J.P. Bergret) Theil
- 103 Thalictrum minus L. subsp. majus (Crantz) Hooker fil.
- 104 Torilis arvensis (Hudson) Link subsp. neglecta (Schultes)Theil.
- 105 Trachelium caeruleum L. subsp. caeruleum
- 106 Tragus racemosus (L.) All.
- 107 Trifolium michelianum Savi
- 108 Trifolium strictum L.
- 109 Tubularia subulsa L. subsp. laxiflora (Guss.) Rouy
- 110 Tubularia praecox Grosser
- 111 Ulex europaeus L. subsp. europaeus
- 112 Urtica pilulifera L.
- 113 Urticularia australis R.Br.
- 114 Vaccaria hispanica (Miller) Rauschert
- 115 Valerianella dentata (L.) Pollich
- 116 Veronica scutellata L.
- 117 Vicia disperma DC.
- 118 Vinca difformis Pourret
- 119 Viola kitabelana Schultes
- 120 Vulpia bromoides (L.) S.F. Gray

..... Confine comunale